



СЛУЖБА ГОСУДАРСТВЕННОЙ ОХРАНЫ ОБЪЕКТОВ КУЛЬТУРНОГО НАСЛЕДИЯ ЯМАЛО-НЕНЕЦКОГО АВТОНОМНОГО ОКРУГА

ПРИКАЗ

13 июня 2017 г.

№ 131

Салехард

Включён в регистр нормативных правовых актов
Ямало-Ненецкого автономного округа 15 июня 2017 г.
Регистрационный № 146

**О включении выявленного объекта культурного наследия
«Священное место Сядэй хара (Речной поворот охранников)»
в единый государственный реестр объектов культурного наследия
(памятников истории и культуры) народов Российской Федерации
в качестве объекта культурного наследия местного (муниципального)
значения (достопримечательное место), утверждении границ его территории**

В соответствии с пунктом 5 статьи 3.1, пунктом 12 статьи 9.2 Федерального закона от 25 июня 2002 года № 73-ФЗ «Об объектах культурного наследия (памятниках истории и культуры) народов Российской Федерации», статьей 7 Закона Ямало-Ненецкого автономного округа от 26 мая 2015 года № 52-ЗАО «Об объектах культурного наследия (памятниках истории и культуры) народов Российской Федерации, расположенных на территории Ямало-Ненецкого автономного округа», пунктами 2.1.4, 2.1.26 Положения о службе государственной охраны объектов культурного наследия Ямало-Ненецкого автономного округа, утвержденного постановлением Правительства Ямало-Ненецкого автономного округа от 14 октября 2016 года № 969-П **п р и к а з ы в а ю:**

1. Включить выявленный объект культурного наследия «Священное место Сядэй хара (Речной поворот охранников)», расположенный по адресу: Ямало-Ненецкий автономный округ, Приуральский район, в 13,3 км к востоку от п. Щучье, в 56,5 км к северу от с. Салемал, левобережье р. Танловаяха, в единый государственный реестр объектов культурного наследия (памятников истории и культуры) народов Российской Федерации в качестве объекта культурного наследия местного (муниципального) значения (достопримечательное место).

2. Утвердить границу территории объекта культурного наследия местного (муниципального) значения достопримечательное место «Священное место Сядэй хара (Речной поворот охранников)» согласно приложению.

3. Рекомендовать органам местного самоуправления муниципального образования Приуральский район в пределах своей компетенции обеспечить:

3.1. учёт и отображение границы территории объекта культурного наследия в документах территориального планирования, правилах землепользования и застройки, документации по планировке территории и внести в указанные документы изменения в установленном законодательством Российской Федерации порядке;

3.2. размещение информации об утвержденной границе территории объекта культурного наследия в информационной системе обеспечения градостроительной деятельности муниципального образования Приуральский район.

4. Контроль за исполнением настоящего приказа оставляю за собой.

Руководитель службы



Е.В. Дубкова

Приложение
УТВЕРЖДЕНА
приказом службы государственной
охраны объектов культурного наследия
Ямало-Ненецкого автономного округа
от 13 июня 2017 года № 131

ГРАНИЦА

территории объекта культурного наследия местного
(муниципального) значения достопримечательное место
«Священное место Сядэй хара (Речной поворот охранников)»

1. Текстовое описание границы территории объекта культурного наследия:

Граница объекта культурного наследия проложена по подошве небольшой возвышенности в пойме р. Танловаяха на берегу старичного озера, определена с учетом ландшафтных характеристик и этнографических данных по четырем характерным точкам, в плане имеет вид трапеции.

Из точки 1 граница объекта следует на северо-восток расстоянием 40,5 метров до точки 2.

Из точки 2 в юго-восточном направлении расстоянием 25,9 метров следует до точки 3.

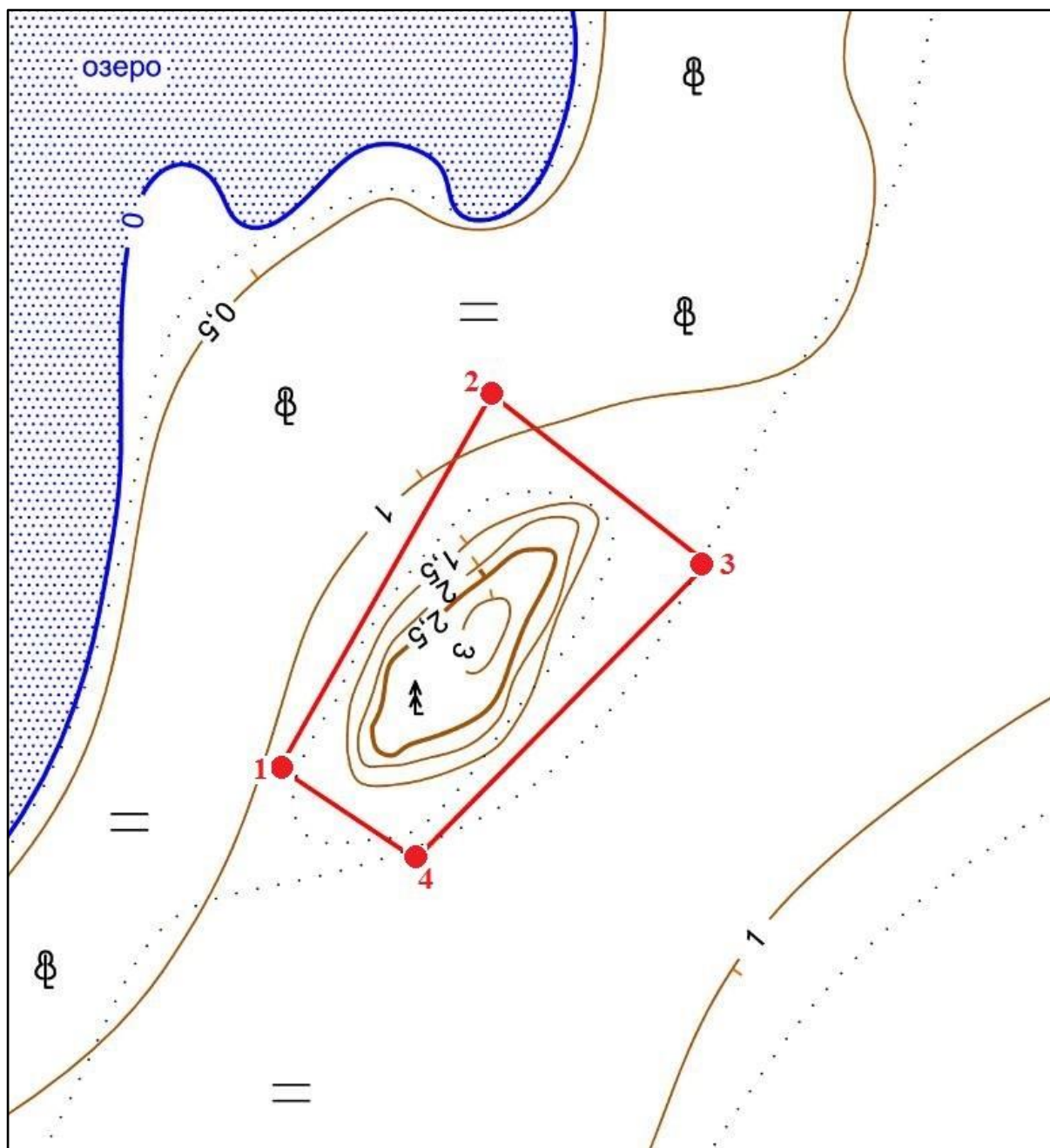
В точке 3 граница поворачивает на юго-запад и выходит через 39,8 метров к точке 4.

В точке 4 граница поворачивает на северо-запад и через 15,8 метров замыкается в исходной точке 1.

2. Координаты характерных (поворотных) точек границы территории объекта культурного наследия:

Обозначение (номер) характерной точки	Координаты характерных точек во Всемирной геодезической системе координат (WGS-84)		Координаты характерных точек в местной системе координат (МСК)	
	северной широты	восточной долготы	X	Y
1	2	3	4	5
1	67.277841	68.968604	7457637.75	3367226.45
2	67.278156	68.969076	7457671.84	3367248.53
3	67.278016	68.969558	7457655.20	3367268.52
4	67.277761	68.968908	7457628.19	3367239.11
1	67.277841	68.968604	7457637.75	3367226.45

3. Схема расположения границы территории объекта культурного наследия:



Условные обозначения:

- - граница объекта землеустройства
- 1 - характерная точка объекта землеустройства