



# СЛУЖБА ГОСУДАРСТВЕННОЙ ОХРАНЫ ОБЪЕКТОВ КУЛЬТУРНОГО НАСЛЕДИЯ ЯМАЛО-НЕНЕЦКОГО АВТОНОМНОГО ОКРУГА

## ПРИКАЗ

02 мая 2017 г.

№ 108

г. Салехард

Включён в регистр нормативных правовых актов  
Ямало-Ненецкого автономного округа 04 мая 2017 г.  
Регистрационный № 116

**О включении выявленного объекта культурного наследия  
«Священное место Ямал хэхэ (Края Земли богиня)»  
в единый государственный реестр объектов культурного наследия  
(памятников истории и культуры) народов Российской Федерации  
в качестве объекта культурного наследия регионального значения  
(достопримечательное место), утверждении границ его территории и  
требований к осуществлению деятельности в границах его территории**

В соответствии с пунктом 5 статьи 3.1, пунктом 3 статьи 5.1, пунктом 12 статьи 9.2 Федерального закона от 25 июня 2002 года № 73-ФЗ «Об объектах культурного наследия (памятниках истории и культуры) народов Российской Федерации», статьей 7 Закона Ямало-Ненецкого автономного округа от 26 мая 2015 года № 52-ЗАО «Об объектах культурного наследия (памятниках истории и культуры) народов Российской Федерации, расположенных на территории Ямало-Ненецкого автономного округа», пунктами 2.1.4, 2.1.12, 2.1.26 Положения о службе государственной охраны объектов культурного наследия Ямало-Ненецкого автономного округа, утвержденного постановлением Правительства Ямало-Ненецкого автономного округа от 14 октября 2016 года № 969-П

**п р и к а з ы в а ю:**

1. Включить выявленный объект культурного наследия «Священное место Ямал хэхэ (Края Земли богиня)», расположенный по адресу: Ямало-Ненецкий автономный округ, Ямальский район, в 153,0 км к северо-северо-западу от д. Тамбей, в 7,0 км к юго-западу от мыса Хэсаля, в 2,7 км к юго-востоку от северного побережья п-ва Ямал, в единый государственный реестр объектов культурного наследия (памятников истории и культуры) народов Российской Федерации

Федерации в качестве объекта культурного наследия регионального значения (достопримечательное место).

2. Утвердить границу территории объекта культурного наследия регионального значения достопримечательное место «Священное место Ямал хэхэ (Края Земли богиня)» согласно приложению № 1.

3. Утвердить требования к осуществлению деятельности в границах территории объекта культурного наследия регионального значения достопримечательное место «Священное место Ямал хэхэ (Края Земли богиня)» согласно приложению № 2.

4. Рекомендовать органам местного самоуправления муниципального образования Ямальский район в пределах своей компетенции обеспечить:

4.1. учёт и отображение границы территории объекта культурного наследия в документах территориального планирования, правилах землепользования и застройки, документации по планировке территории и внести в указанные документы изменения в установленном законодательством Российской Федерации порядке;

4.2. размещение информации об утвержденных границах территории объекта культурного наследия в информационной системе обеспечения градостроительной деятельности муниципального образования Ямальский район.

5. Контроль за исполнением настоящего приказа оставляю за собой.

Руководитель службы



Е.В. Дубкова

Приложение № 1  
УТВЕРЖДЕНА  
приказом службы государственной  
охраны объектов культурного наследия  
Ямало-Ненецкого автономного округа  
от 02 мая 2017 года № 108

## ГРАНИЦА

территории объекта культурного наследия регионального значения  
достопримечательное место «Священное место Ямал хэхэ (Края Земли богиня)»

1. Текстовое описание границы территории объекта культурного наследия:

Северо-восточная и восточная часть границы проложена по подошве террасы небольшого ручья, впадающего в пролив Малыгина, южная – по его притоку, западная часть границы – по небольшому оврагу с напольной стороны мыса; граница определена с учетом ландшафтных характеристик и этнографических данных по семи характерным точкам, в плане имеет вид неправильного многоугольника.

Из точки 1 граница объекта следует на север расстоянием 188,0 метров до точки 2.

Из точки 2 в северо-восточном направлении расстоянием 131,4 метр проходит до точки 3.

В точке 3 граница поворачивает на востоко-северо-восток и через 60,0 метров выходит к точке 4.

Из точки 4 граница объекта следует в востоко-юго-восточном направлении и через 165,1 метров подходит к точке 5.

От точки 5 до точки 6 граница проходит в юго-восточном направлении расстоянием 69,0 метров.

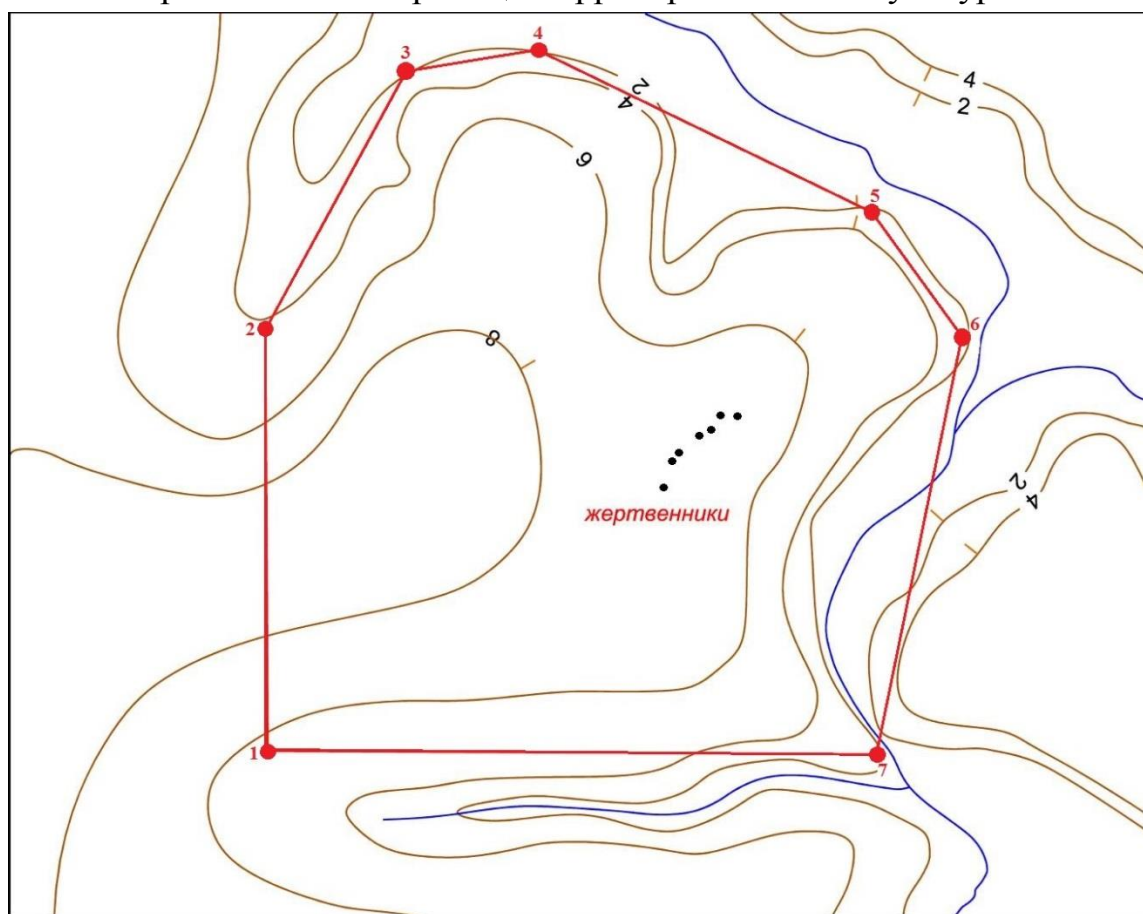
Из точки 6 граница объекта следует в юго-юго-западном направлении и через 190,4 метров доходит до точки 7.

В точке 7 граница поворачивает на запад и через 272,7 метра замыкается в исходной точке 1.

2. Координаты характерных (поворотных) точек границы территории объекта культурного наследия:

Обозначение (номер) характерной точки	Координаты характерных точек во Всемирной геодезической системе координат (WGS-84)		Координаты характерных точек в местной системе координат (МСК)	
	северной широты	восточной долготы	X	Y
1	2	3	4	5
1	72,846475	71,444144	8075690.24	3480103.04
2	72,848164	71,444103	8075878.73	3480103.59
3	72,849203	71,446011	8075994.04	3480167.59
4	72,849283	71,447814	8076002.37	3480227.04
5	72,848639	71,452342	8075929.01	3480375.41
6	72,848139	71,453586	8075872.81	3480415.82
7	72,846461	71,452450	8075685.93	3480376.55
1	72,846475	71,444144	8075690.24	3480103.04

3. Схема расположения границы территории объекта культурного наследия:



**Условные обозначения:**

- - граница объекта землеустройства
- 1 - характерная точка объекта землеустройства

Приложение № 2  
УТВЕРЖДЕНЫ  
приказом службы государственной  
охраны объектов культурного наследия  
Ямало-Ненецкого автономного округа  
от 02 мая 2017 года № 108

ТРЕБОВАНИЯ

к осуществлению деятельности в границах территории объекта культурного наследия регионального значения достопримечательное место  
«Священное место Ямал хэхэ (Края Земли богиня)»

В границах территории объекта культурного наследия регионального значения достопримечательное место «Священное место Ямал хэхэ (Края Земли богиня)»:

**разрешается:**

а) использование территории в целях ведения традиционного природопользования коренными малочисленными народами Севера, а также ведение хозяйственной деятельности, не противоречащей требованиям обеспечения сохранности достопримечательного места и позволяющей обеспечить его функционирование в современных условиях;

б) проведение работ по благоустройству территории достопримечательного места, уходу за зелеными насаждениями, восстановлению (регенерации) природной среды;

в) сохранение гидрогеологических и экологических условий, необходимых для обеспечения сохранности достопримечательного места;

г) проведение научных исследований;

д) установка информационных надписей и обозначений, относящихся к достопримечательному месту

е) обеспечение пожарной безопасности достопримечательного места и его защиты от динамических воздействий.

**запрещается:**

а) совершение действий, направленных на осквернение территории достопримечательного места;

б) проведение строительных, мелиоративных, геолого-разведочных и изыскательских работ, связанных с нарушением существующего природного ландшафта;

в) нарушение, изменение ландшафта и почвенного покрова;

г) предоставление в пользование или собственность земельных участков, не связанной с целевым назначением территории достопримечательного места;

д) сплошная рубка лесных насаждений;

е) засорение территории достопримечательного места бытовыми и промышленными отходами любого вида и форм.